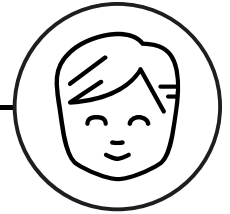


# DEMANDE D'INSCRIPTION sur la liste électorale ou référendaire



Propriétaire unique d'un immeuble ou occupant  
unique d'un établissement d'entreprise

## 1 CONTEXTE D'INSCRIPTION

Propriétaire unique d'un immeuble

Occupant(e) unique d'un établissement d'entreprise

Depuis le

Année Mois Jour

### Adresse de l'immeuble ou de l'établissement d'entreprise

Numéro et nom de voie

Municipalité

Code postal

Demande d'inscription sur la

liste électorale municipale

liste électorale de la MRC  
(si applicable)

liste référendaire

## 2 PERSONNE\* À INSCRIRE SUR LA LISTE ÉLECTORALE OU RÉFÉRENDAIRE

Prénom

Nom

Date de naissance

Année Mois Jour

Numéro de téléphone

Courriel

### Adresse du domicile

Numéro et nom de voie

App.

Municipalité

Code postal

\* Cette personne doit être majeure et de citoyenneté canadienne. Elle ne doit pas être sous curatelle ni avoir été coupable d'une manœuvre électorale frauduleuse. Elle ne doit pas avoir le droit d'être inscrite sur la liste électorale ou référendaire, de manière prioritaire, à un autre titre que celui de propriétaire d'un immeuble ou d'occupante d'un établissement d'entreprise.

## 3 SIGNATURE DE LA PERSONNE

Signature

Date

Année Mois Jour

Cette demande d'inscription reste valide jusqu'à ce qu'elle soit retirée ou remplacée.

**Veuillez retourner le formulaire au bureau de la présidente ou du président d'élection de la municipalité concernée.**

# VILLE DE NEUVILLE

Élections générales municipales  
du 7 novembre 2021

## VOTRE DOMICILE N'EST PAS SITUÉ DANS LA MUNICIPALITÉ OU DANS LA MRC ?

Vous pourriez avoir le droit de voter si vous êtes **propriétaire d'un immeuble** ou si vous **occupez un établissement d'entreprise** dans la municipalité ou dans la MRC depuis le 1<sup>er</sup> septembre 2020 ou avant.

Vous pourriez avoir ce droit si vous êtes, par exemple :

- Propriétaire d'un immeuble à logements ;
- Copropriétaire d'un chalet ou d'une résidence secondaire ;
- Locataire d'un local commercial.

Pour avoir ce droit, vous devez avoir 18 ans ou plus le jour de l'élection et être de citoyenneté canadienne le 1<sup>er</sup> septembre 2021. Vous ne devez pas être sous curatelle ni être privé de vos droits électoraux à cette date.

Pour exercer votre droit de vote, vous devez transmettre une demande d'inscription à la liste électorale municipale, à la liste électorale de la MRC ou à la liste référendaire.

### COMMENT FAIRE VOTRE DEMANDE

Le formulaire à remplir varie selon la personne qui fait la demande\* :

- La ou le propriétaire unique d'un immeuble ou l'occupant unique d'un établissement d'entreprise doit remplir le formulaire SMR-9.2 ci-joint ;
- Les copropriétaires d'un immeuble ou les cooccupants d'un établissement d'entreprise doivent désigner une seule personne, parmi eux, qui sera inscrite sur la liste. Pour ce faire, ils doivent remplir le formulaire SMR-9.1, ci-joint.

Le formulaire rempli doit être transmis à l'adresse indiquée plus bas.

La demande d'inscription ou la procuration reste valide jusqu'à ce qu'elle soit remplacée ou retirée. Si vous souhaitez remplacer ou retirer une demande d'inscription ou une procuration existante, veuillez communiquer avec la présidente ou le président d'élection.

\* Pour que la demande soit valide pour l'élection de 2021, la municipalité doit la recevoir **au plus tard le dernier jour fixé pour présenter une demande de modification devant la commission de révision**. La présidente ou le président d'élection précisera cette date au cours des prochains mois.

### COORDONNÉES DE LA PRÉSIDENTE OU DU PRÉSIDENT D'ÉLECTION

<u>Lisa</u>	<u>Kennedy</u>
Prénom	Nom

#### Adresse postale

<u>230, rue du Père-Rhéaume</u>	<u>Neuville (Québec)</u>	<u>G0A 2R0</u>
Numéro et nom de voie	App. Municipalité	Code postal

<u>418   876   2280</u>
Numéro de téléphone   Poste

SM-8-VF (20-12)

Loi sur les élections et les référendums dans les municipalités, article 55.2